



**InfraTrading**

## STALEN DAMWANDEN

Infratrading B.V. levert een breed scala aan damwandprofielen, zowel koud- als warmgewalst.

### KOUDGEWALST DAMWAND

Een koudgewalst stalen damwand wordt geproduceerd door een koudvervormingsproces waarbij vlak breedbandstaal wordt geprofileerd tot damwandprofielen. Onze damwandprofielen worden gewalst in verschillende staalkwaliteiten en zijn gelijkwaardig met warmgewalste profielen.

De voordelen van koudgewalste damwanden:

- Laag prijsniveau
- Korte productietijd
- Koudgewalst damwand heeft een uitstekend sterkte/gewichts ratio
- Hoeft niet vele malen nagewalst te worden i.v.m. de rechtheid
- Zeer flexibel productieproces, Hierdoor kunnen persoonlijke wensen eenvoudig worden uitgevoerd;
- Productie is NEN-EN 10249-1 en NEN-EN 102419-2 gecertificeerd.

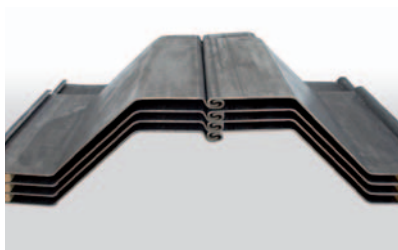


### KOUDGEZETTE DAMWAND

Stalen profielen worden bij omgevingstemperatuur gevormd. Infratrading B.V. heeft in samenwerking met verschillende staalproducenten koudgezette damwanden ontwikkeld. Hierdoor is een breed scala aan profielen leverbaar op maat. De koudgezette profielen hebben als voordeel dat deze in dikte en breedte zijn aan te passen. Wat uiteindelijk leidt tot een besparing in het gewicht.



Slot van koudgewalste stalen damwand



Koudgewalste BMZ profielen



Tracé stalen damwand

KOUDEGEWALSTE DAMWANDPROFIELEN – Z-PROFIEL								
Profieltype	Weerstands-moment	Traagheids-moment	Afmetingen			Gewicht		Verfopp. éénzijdig.
			Breedte (dubbel)	Hoogte	Dikte	Enkel	Wand	
Artikel	Wx [cm <sup>3</sup> ]	Lx [cm <sup>3</sup> ]	b [mm]	h [mm]	e [mm]	Kg/m	Kg/m <sup>2</sup>	
BMZ 448.5	448	4770	1540	213	5.0	38.2	49.6	
BMZ 534.6	534	5720	1540	214	6.0	45.8	59.4	
BMZ 619.7	619	6660	1540	215	7.0	53.3	69.2	
BMZ 612.5	612	8240	1450	269	5.0	37.7	52.0	
BMZ 730.6	730	9890	1450	270	6.0	45.1	62.2	
BMZ 850.7	846	11535	1450	271	7.0	52.4	72.3	
BMZ 968.6	968	17003	1614	351	6.0	53.9	66.8	
BMZ 1125.7	1125	19814	1614	352	7.0	62.6	77.6	
BMZ 1280.8	1280	22617	1614	353	8.0	71.4	88.4	
BMZ 1431.9	1431	25338	1614	354	9.0	80.2	99.3	
BMZ 1233.6	1233	25074	1488	407	6.0	53.9	72.5	
BMZ 1432.7	1432	29208	1488	408	7.0	62.6	84.3	
BMZ 1629.8	1629	33293	1488	409	8.0	71.4	96.0	
BMZ 1828.9	1828	37457	1488	410	9.0	80.2	107.8	
BMZ 1895.95	1895	39043	1468	410	9.5	85.4	116.0	
BMZ 1638.8	1638	33251	1486	409	8.0	71.2	95.9	
BMZ 1639.9	1639	37392	1486	410	9.0	80.1	107.8	
BMZ 2038.10	2038	41530	1486	411	10.0	89.0	119.8	
BMZ 2236.11	2236	45665	1486	412	11.0	97.8	131.7	
BMZ 2434.12	2434	49797	1486	413	12.0	106.7	143.6	
BMZ 1759.95	1759	33429	1260	380	9.5	75.9	121.0	
BMZ 1805.95	1805	34300	1260	380	9.5	76.5	122.0	
BMZ 2333.11	2333	49693	1260	426	11.0	89.5	142.0	
BMZ 2547.12	2547	54246	1260	426	12.0	97.9	155.0	
BMZ 1141.85	1141	17224	1340	302	8.5	65.5	98.0	
BMZ 1276.95	1276	19279	1340	303	9.5	73.9	110.0	
BMZ 1506.8	1506	30126	1500	400	8.0	70.9	95.0	
BMZ 1720.8	1720	34399	1500	400	8.0	74.4	99.0	
BMZ 1771.8	1771	35428	1500	400	8.0	75.4	101.0	
BMZ 2465.10	2465	56575	1344	459	10.0	88.8	132.0	
BMZ 1730.85	1730	36324	1400	420	8.5	73.4	105.0	
BMZ 3329.14	3329	70908	1160	426	14.0	115.4	199.0	
BMZ 566.95	566	3625	800	133	9.5	49.2	123.0	

KOUDEGEWALSTE DAMWANDPROFIELEN – U-PROFIEL								
Profieltype	Weerstands-moment	Traagheids-moment	Afmetingen			Gewicht		Verfopp. éénzijdig.
			Breedte	Hoogte	Dikte	Enkel	Wand	
Artikel	Wx [cm <sup>3</sup> ]	Lx [cm <sup>3</sup> ]	b [mm]	h [mm]	e [mm]	Kg/m	Kg/m <sup>2</sup>	Wand [m <sup>2</sup> /m]
BMU112.3	112	500	660	89	3.0	19.4	29.4	0.80
BMU147.4	147	666	660	90	4.0	25.8	39.2	0.80
BMU181.5	181	831	660	91	5.0	32.2	48.8	0.80
BMU199.3	199	1244	711	125	3.0	23.5	33.1	0.97
BMU261.4	261	1655	711	126	4.0	31.3	44.0	0.97
BMU322.5	322	2063	711	127	5.0	39.0	54.9	0.97
BMU413.5	413	3096	700	149	6.0	46.2	66.0	0.92
BMU479.7	479	3604	700	150	7.0	53.2	76.0	0.92
BMU545.8	545	4109	700	151	8.0	61.6	88.0	0.92
BMU605.9	605	4611	700	152	9.0	70.0	100.0	0.92
BMU404.4	404	5101	922	251.5	4.0	39.0	42.3	1.22
BMU504.5	504	6363	921	252.5	5.0	48.7	52.8	1.22
BMU600.6	600	7620	921	253.5	6.0	58.3	63.3	1.22
BMU537.4	537	7897	813	293	4.0	39.0	48.0	1.22
BMU669.5	669	9858	813	294	5.0	48.7	59.9	1.22
BMU801.6	801	11813	813	295	6.0	58.3	71.8	1.22
BMU934.7	934	14030	804	296	7.0	70.4	87.5	1.16
BMU1063.8	1063	15995	804	297	8.0	80.3	99.8	1.16

WARMGEWALSTE DAMWANDPROFIELEN – U-PROFIEL LARSSEN								
Profieltype	Weerstands-moment	Traagheids-moment	Afmetingen			Gewicht		Verfopp. éénzijdig.
			Breedte	Hoogte	Dikte	Enkel	Wand	
Artikel	Wx [cm <sup>3</sup> ]	Lx [cm <sup>3</sup> ]	b [mm]	h [mm]	e [mm]	Kg/m	Kg/m <sup>2</sup>	
VL602	845	13075	600	310	8.2	8.0	54.3	90.5
VL603	1180	18251	600	310	9.7	8.4	64.8	108.0
VL603k	1230	18900	600	310	10.0	9.0	68.1	113.5
VL604	1620	30726	600	380	10.5	9.0	74.1	123.5
VL605	2006	41127	600	410	12.8	9.0	82.4	137.5
VL606	2506	52631	600	420	16.5	9.2	94.8	158.0
L600	510	3825	600	150	9.5	9.5	56.4	94.0
L600k	540	4050	600	150	10.0	10.0	59.4	99.0
L601	745	11520	600	310	7.5	6.4	46.8	78.0
L602	830	12870	600	310	8.2	8.0	53.4	89.0
L603	1200	18600	600	310	9.7	8.2	64.8	108.0
L603k	1240	19220	600	310	10.0	9.0	68.1	113.5
L603k 10/10	1260	19530	600	310	10.0	10.0	69.6	116
L604	1620	30710	600	380	10.5	9.0	74.5	124
L605	2020	42420	600	420	12.5	9.0	83.5	139.2
L605k	2030	42630	600	420	12.2	10.0	86.7	144.5
L606	2500	54370	600	435	15.6	9.2	94.5	157
L606n	2500	54375	600	435	14.4	9.2	94.2	157.0
L606k	2540	55240	600	435	15.6	10.0	97.5	162.0
L607	3200	69600	600	435	21.5	9.8	114.4	191.0
L607n	3200	72320	600	452	19.0	10.6	114	190.0
L607k	3220	70030	600	435	21.5	10.0	115.2	192
L703	1210	24200	700	400	9.5	8.0	67.5	96.4
L703k	1300	25950	700	400	10.0	9.0	72.1	103.0
L703k 10/10	1340	26800	700	400	10.0	10.0	75.6	108.0
L704	1600	35200	700	440	10.2	9.5	80.5	115.0
L755	2000	45000	750	450	11.7	10.0	95.6	127.5
L23	2000	42000	500	420	11.5	10.0	77.5	155.0
L24	2500	52500	500	420	15.6	10.0	87.5	175.0
L24/12	2550	53610	500	420	15.6	12.0	92.7	185.0
L25	3040	63840	500	420	20.0	11.5	103.0	206.0
L43	1660	34900	500	420	12.0	12.0	83.0	166.0
L430	6450	241800	708	750	12.0	12.0	83.0	235.0

KOUDEGEZETTE DAMWANDPROFIELEN – OMEGA-PROFIEL									
Profieltype	Weerstands-moment	Traagheids-moment	Afmetingen			Gewicht		Verfopp. éénzijdig.	
			Breedte	Hoogte	Dikte	Enkel	Wand		
Artikel	Wx [cm <sup>3</sup> ]	Lx [cm <sup>3</sup> ]	b [mm]	h [mm]	e [mm]	Kg/m	Kg/m <sup>2</sup>	Wand [m <sup>2</sup> /m]	
FMO-141-4	141	682	830	90	4.0	32.0	38.6	1.20	
FMO-179-5	179	829	802	90	5.0	40.0	49.9	1.25	
FMO-214-3	214	1603	1025	90	3.0	24.6	39.5	1.25	
FMO-266-4	266	2080	994	150	4.0	40.0	40.2	1.26	
FMO-384-5	384	4063	1225	200	5.0	60.0	49.0	1.22	
FMO-425-6	425	4210	1160	181	6.0	72.0	62.1	1.29	
FMO-496-5	496	6144	1165	245	5.0	60.0	51.5	1.29	
FMO-598-6,5	600	7561	1498	252	6.5	95.3	63.6	1.23	
FMO-614-6	614	9179	1399	276	6.0	86.4	61.8	1.29	
FMO-673-5	673	10150	1040	294	5.0	60.0	57.7	1.44	
FMO-682-7	682	8973	1448	262	7.0	100.8	69.6	1.24	
FMO-728-8	728	8375	1383	220	8.0	115.2	83.3	1.30	
FMO-743-6	743	10110	1041	272	6.0	72.0	69.2	1.44	
FMO-761-6	761	13218	1317	320	6.0	86.4	65.6	1.37	
FMO-822-6	822	14948	1281	335	6.0	86.4	67.4	1.41	
FMO-991-6	991	19940	1261	370	6.0	86.4	72.7	1.50	
FMO-1092-7	1092	19025	1450	343	7.0	112.0	77.2	1.38	
FMO-1134-8	1134	24795	1427	397	8.0	128.0	89.7	1.40	
FMO-1138-9	1138	16729	1531	294	9.0	144.0	94.1	1.31	
FMO-1173-6	1173	26372	1320	428	6.0	96.0	72.7	1.52	
FMO-1180-6	1180	27754	1293	435	6.0	96.0	74.2	1.55	
FMO-1232-6	1232	28351	1286	438	6.0	96.0	74.7	1.56	
FMO-1238-9	1238	24087	1473	358	9.0	144.0	97.8	1.36	
FMO-1259-8	1259	20918	1382	326	8.0	128.0	92.6	1.45	
FMO-1317-7	1317	28622	1349	419	7.0	112.0	83.0	1.48	
FMO-1393-7	1393	33283	1276	441	7.0	112.0	87.8	1.57	
FMO-1465-9	1465	27273	1433	371	9.0	144.0	100.5	1.40	
FMO-1554-8	1554	34810	1295	431	8.0	128.0	98.8	1.54	
FMO-1723-9	1723	36508	1345	423	9.0	144.0	107.1	1.49	
FMO-2127-9	2127	53154	1217	500	9.0	144.0	118.3	1.64	

Koudegezette damwandprofielen kunnen in overleg ook naar uw specifiek gewenste vorm en maatvoering ontwikkeld worden.

WARMGEWALSTE DAMWANDPROFIELEN – Z-PROFIEL AZ & HOESCH									
Profieltype	Weerstands-moment	Traagheids-moment	Afmetingen			Gewicht		Verfopp. éénzijdig.	
			Breedte	Hoogte	Dikte	Enkel	Wand		
Artikel	Wx [cm <sup>3</sup> ]	Lx [cm <sup>3</sup> ]	b [mm]	h [mm]	e [mm]	Kg/m	Kg/m <sup>2</sup>	Wand [m <sup>2</sup> /m]	
AZ12	1200	18140	670	302	8.5	8.5	66.1	99.0	1.23
AZ12-770	1245	21430	770	344	8.5	8.5	72.6	94.0	1.20
AZ13	1300	19700	670	303	9.5	9.5	72.0	107.0	1.23
AZ13-770	1300	22360	770	344	9.0	9.0	76.1	99.0	1.20
AZ14 10/10	1350	20480	670	304	10.0	10.0	75.2	112.0	1.23
AZ14-770	1355	23300	770	345	9.5	9.5	79.5	103.0	1.20
AZ14	1400	21300	670	304	10.5	10.5	78.3	117.0	1.23
AZ14-770 10/10	1405	24240	770	345	10.0	10.0	82.9	108.0	1.20
AZ17	1665	31580	630	379	8.5	8.5	68.4	109.0	1.35
AZ17-700	1730	36230	700	419</					